

COMUNE di LAIGUEGLIA

PROVINCIA DI SAVONA

OGGETTO: **Opere di mitigazione del rischio idrogeologico dei rii
Fasce Grasse e Rio Fossato Vecchio**

PROGETTO DEFINITIVO

I TECNICI

studio • dot

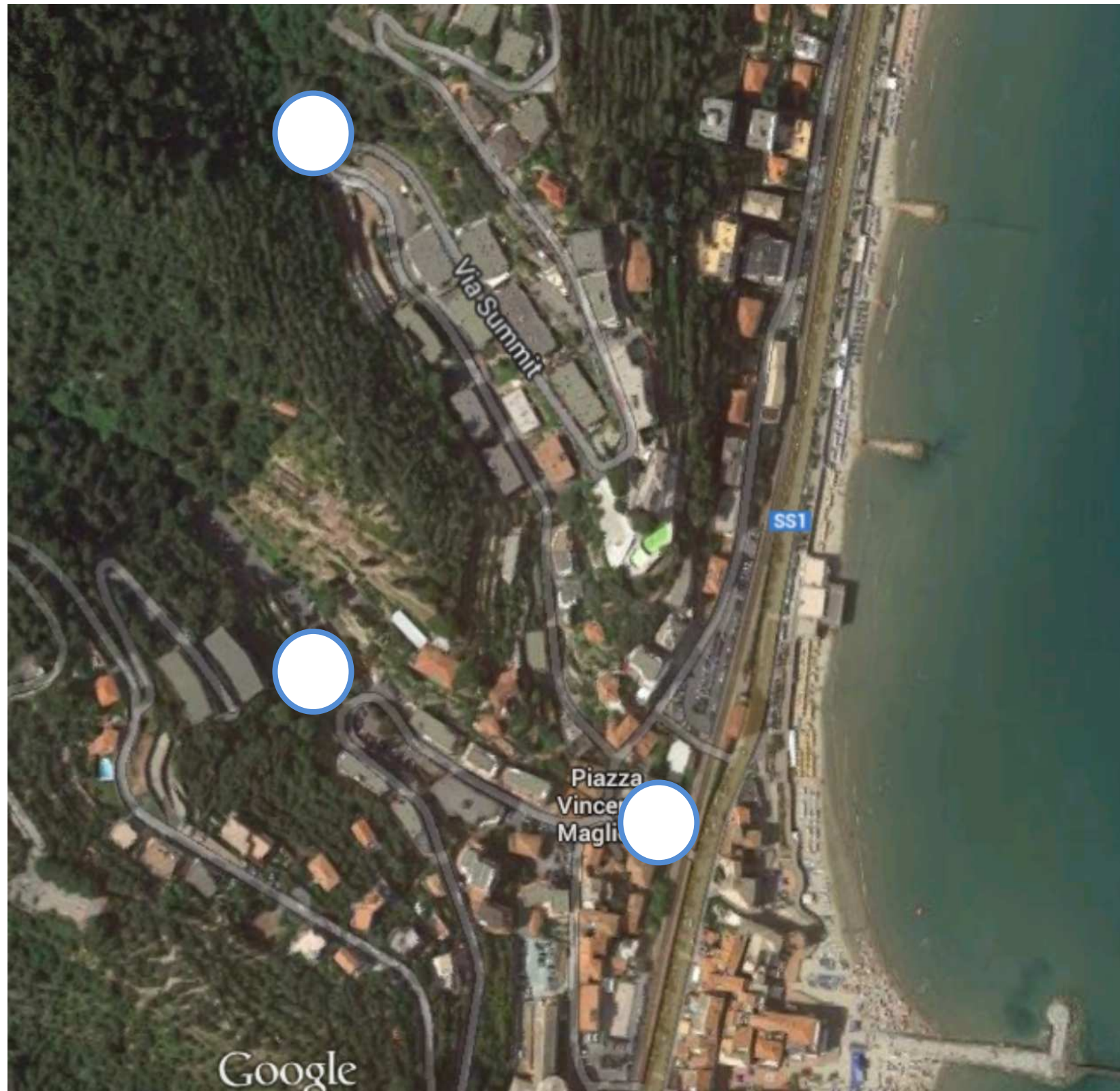
ing. Antonio Da Corte
arch. Federica Preve
ing. Mario Viassolo

IL COMMITTENTE

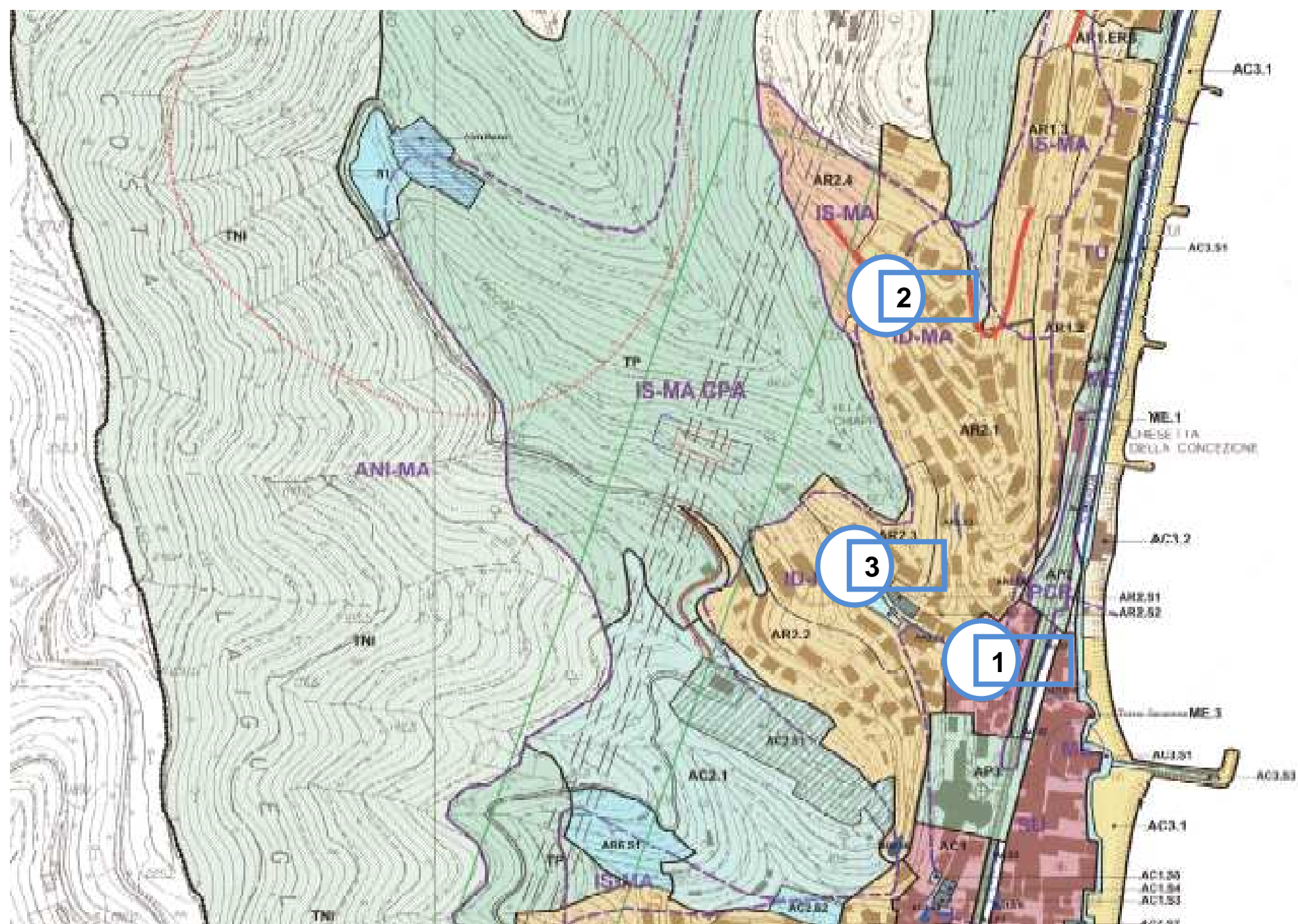
Comune di Laigueglia

INQUADRAMENTO URBANISTICO

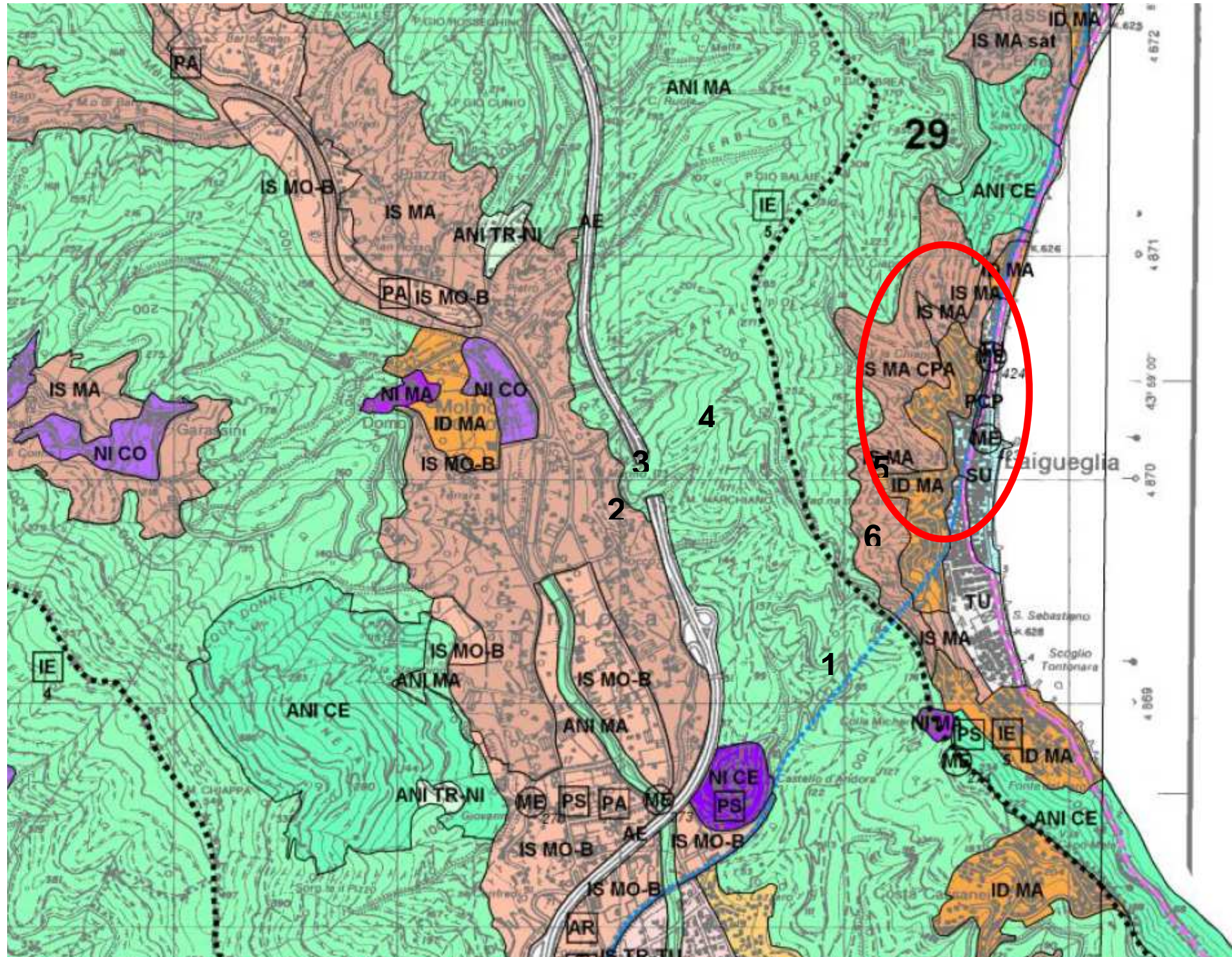
Finale Ligure, dicembre 2015



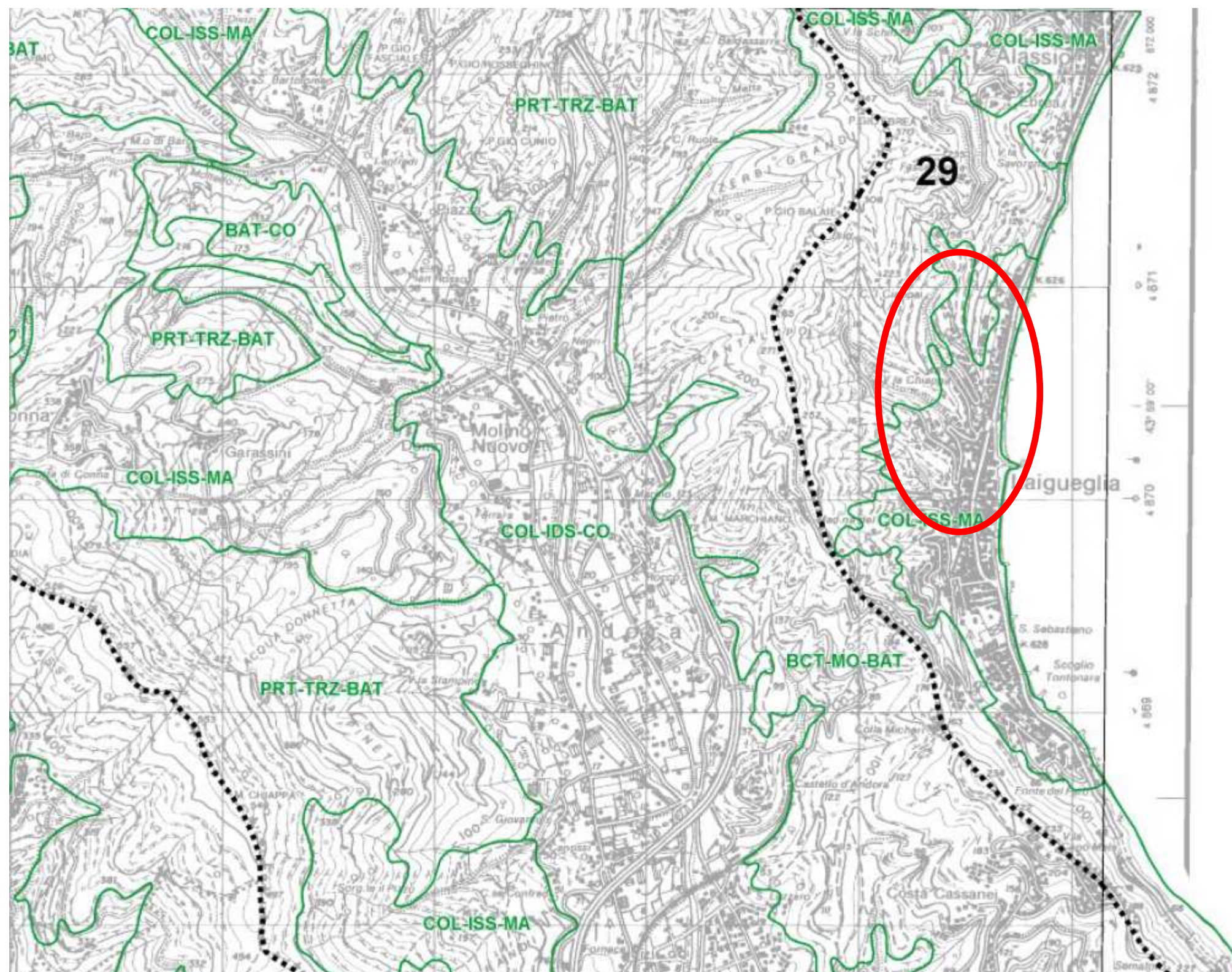
ORTOFOTO con individuazione delle aree oggetto d'intervento
scala 1:3000



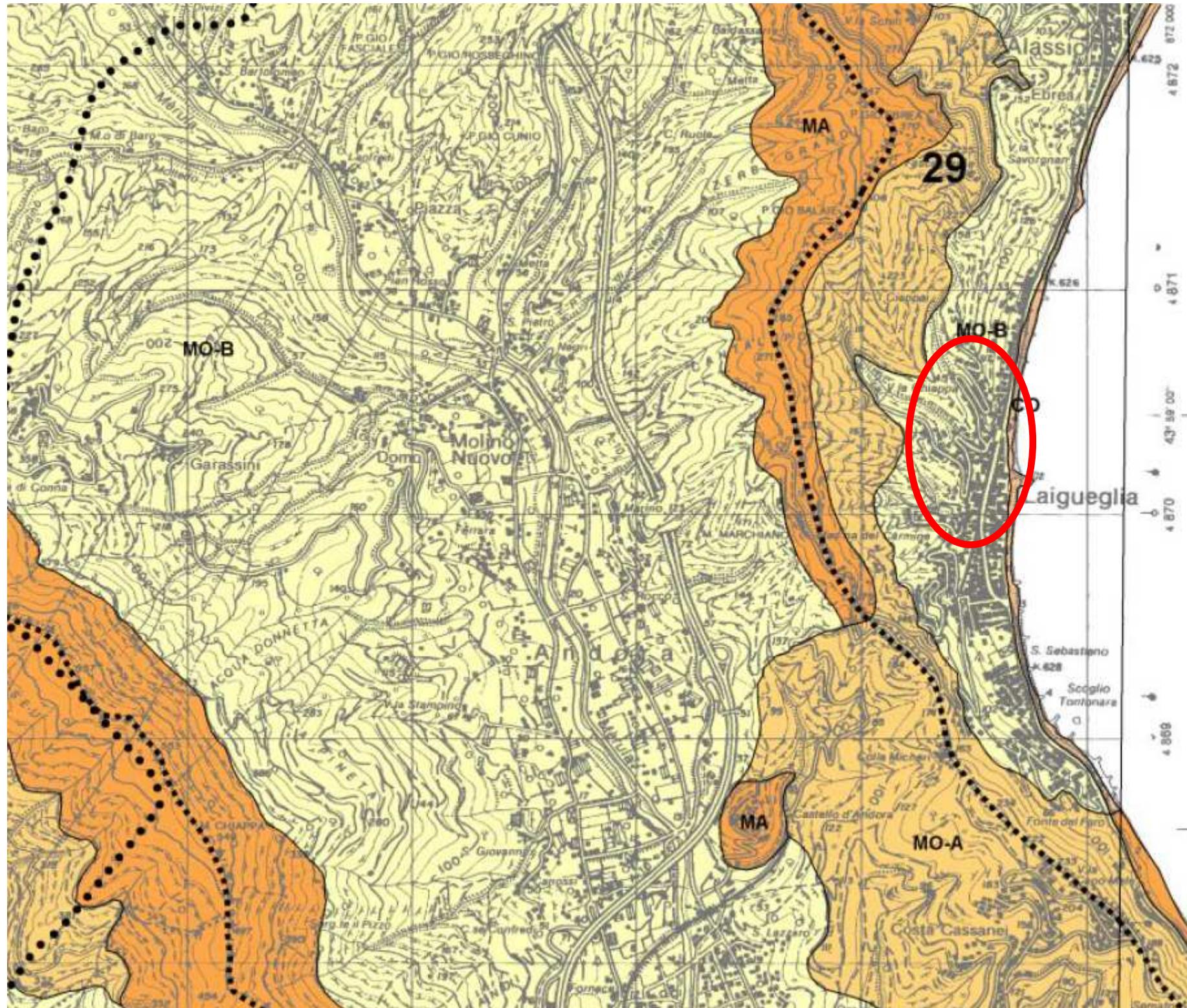
Piano Urbanistico Comunale
 1 – Ambito di Conservazione
 2 – 3 – Ambito di Riqualificazione



PTCP insediativi - scala 1:25000



PTCP vegetazionale - scala 1:25000



PTCP geomorfologico - scala 1:25000



Vincolo Paesaggistico - D.M. 24/04/1985 n. 143 ad oggetto "LA FASCIA COSTIERA A LEVANTE DI LAIGUEGLIA PARTE IN ALASSIO IN QUANTO FORMA UN PREGEVOLE QUADRO PANORAMICO CARATTERIZZATO DA VEGETAZIONE MEDITERRANEA."